

SSK 10 × 3 mm 汇流排

Cu-ETP, 电流负载: 140 A



10 x 3 mm铜制汇流排，用于整理电缆和电线以及电磁干扰接地。适用于多个EMC电缆屏蔽夹。

RoHS
compliant

REACH
COMPLIANCE

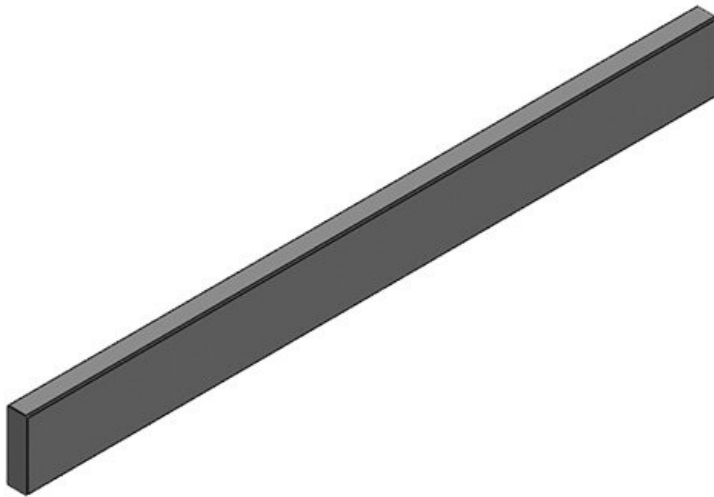
Made in
Germany

规格

材料 铜,镀锌 (Cu-ETP)

产品优势

产品类型和尺寸



订货号	36100
EAN	4251269302084
包装单位	1
长度	1.000 mm
宽度	10 mm
高度	3 mm